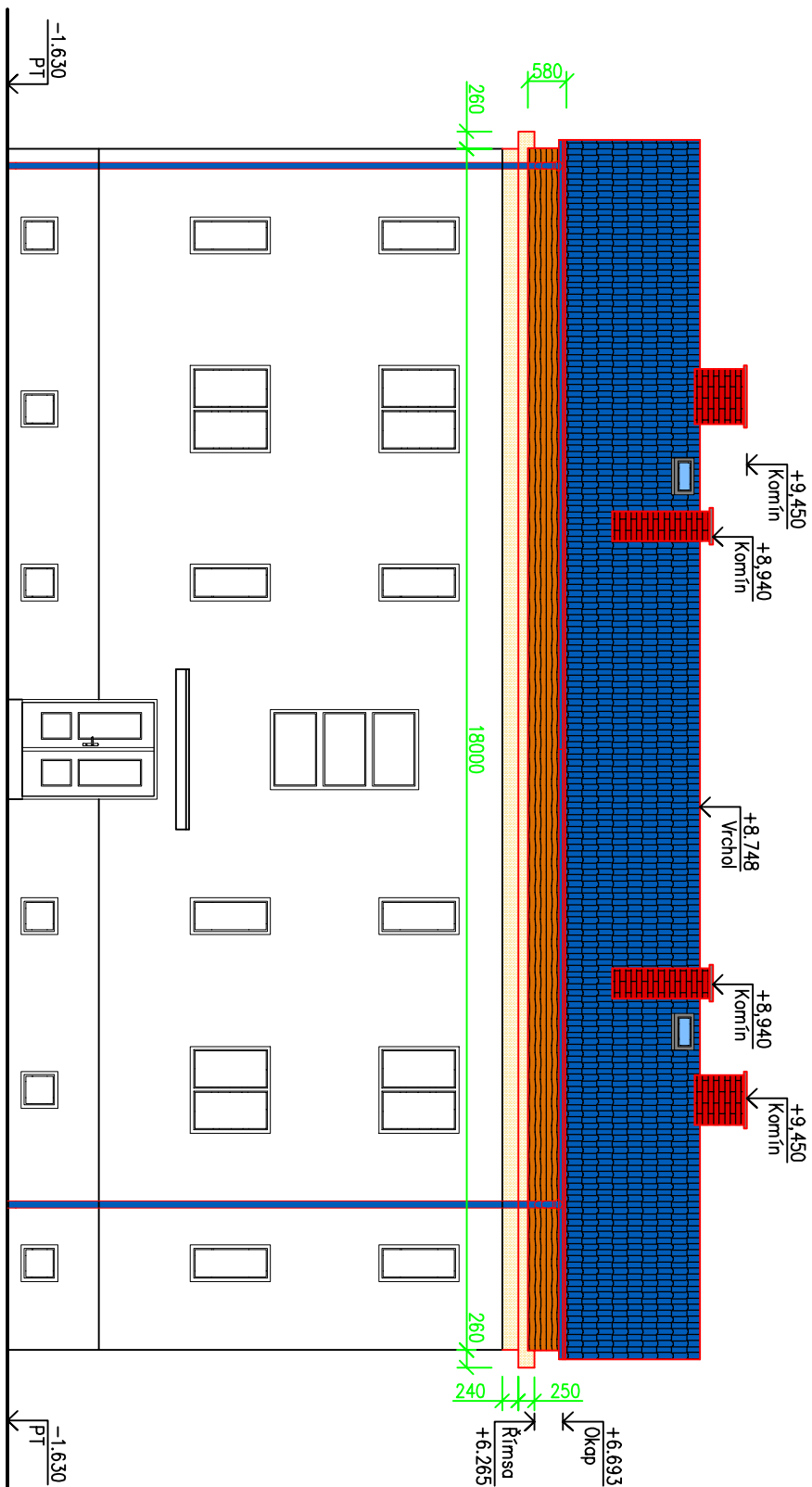
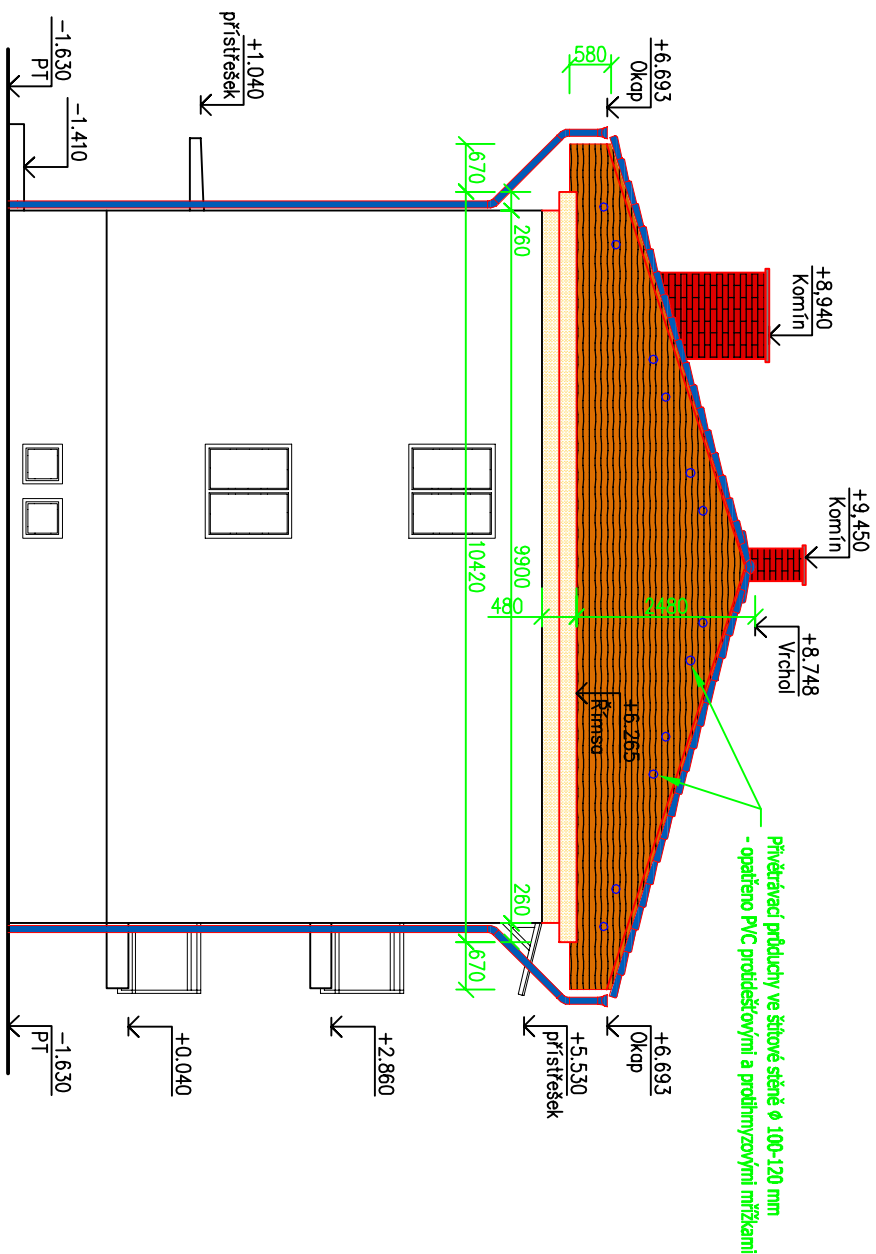


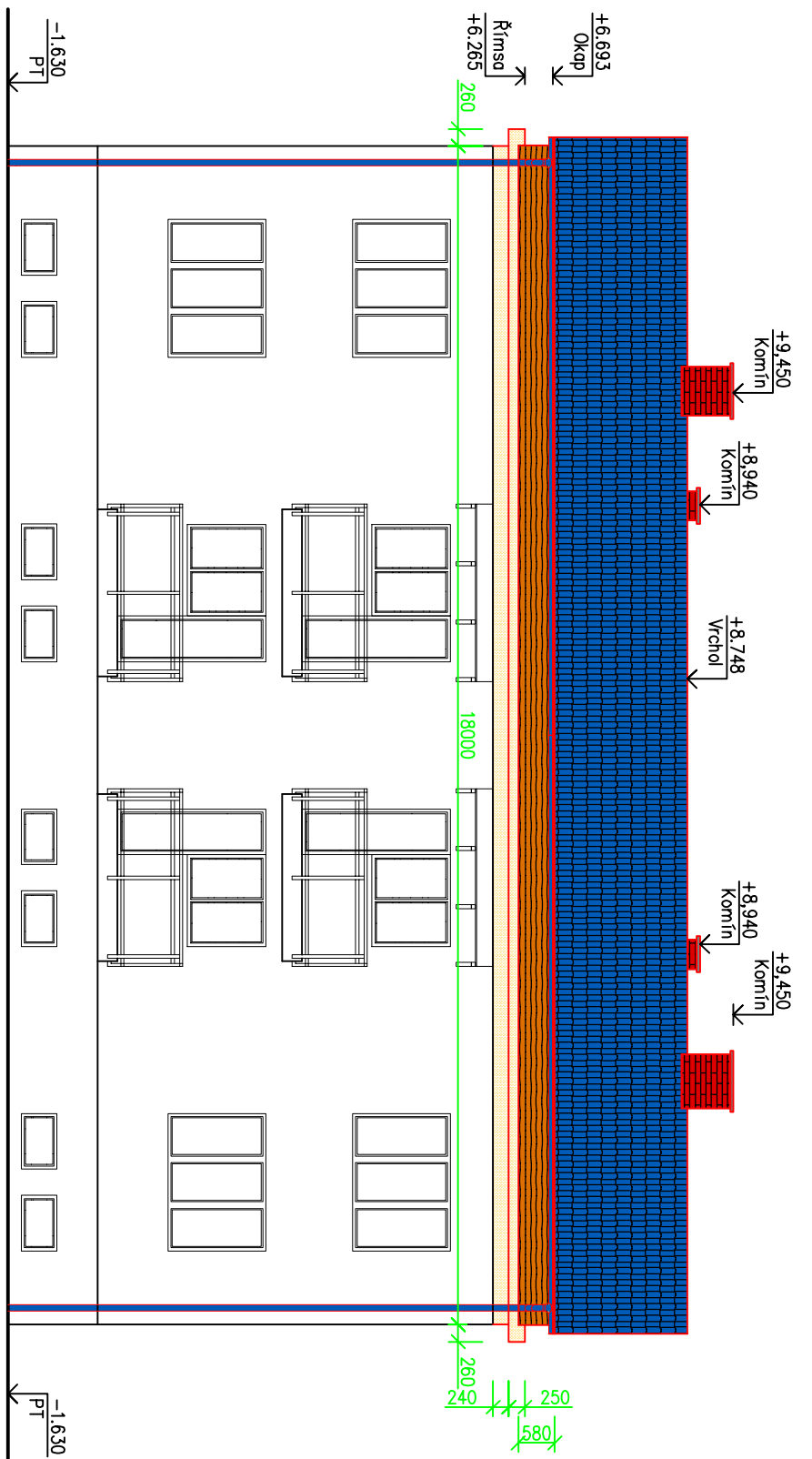
POHLED SEVEROZÁPADNÍ



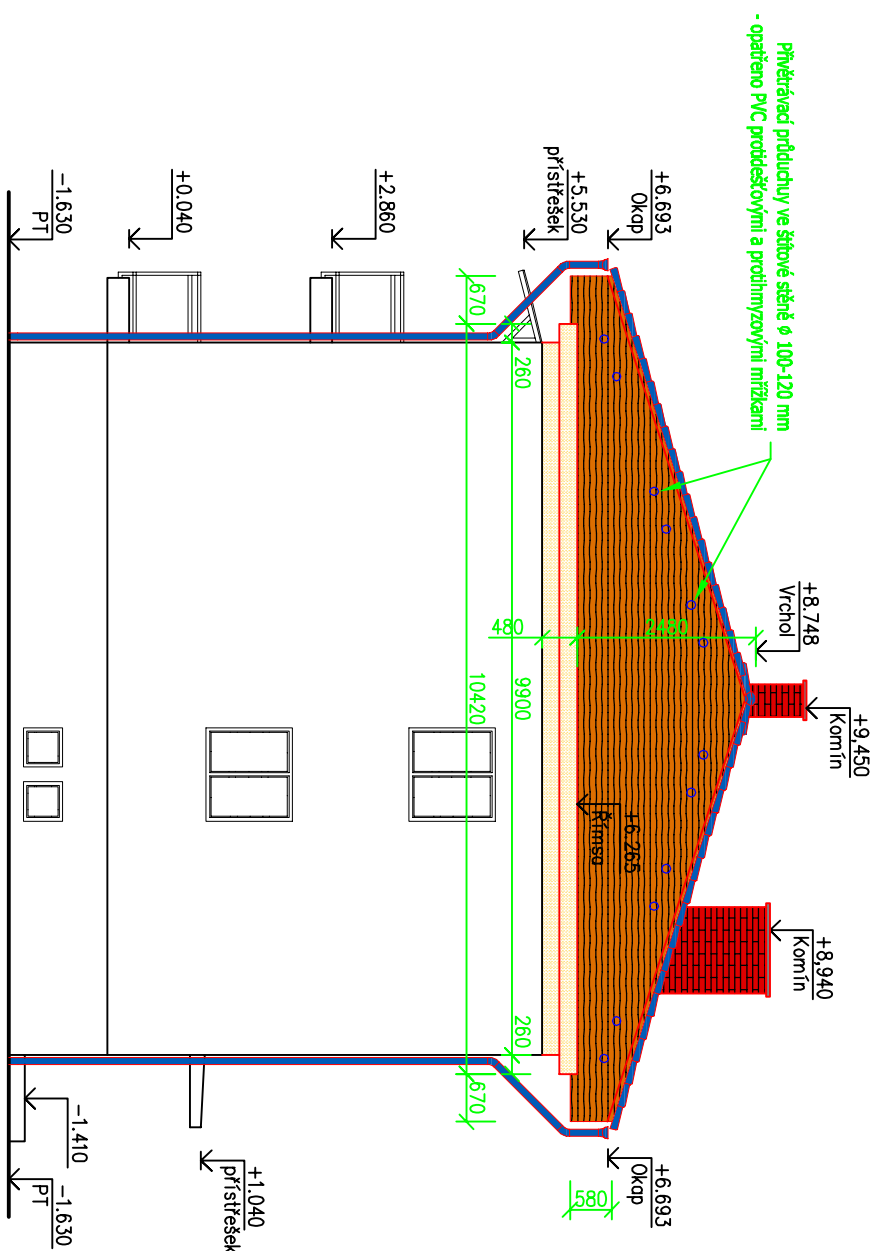
POHLED SEVEROVÝCHODNÍ



POHLED JIHOVÝCHODNÍ



POHLED JIHOZÁPADNÍ



LEGENDA ÚPRAV POVRCHŮ A HMOT

- Fasádní omítka strukturovaná, točená, v barvě okrové
- přesné barevné provedení fasády bude určeno při realizaci stavby

Viditelné dřevěné konstrukce opatřeny finálním lazurovacím lakem odstín např. pinie


Sřešní krytina plechová (např. imitace tašek) včetně všech systémových doplňků
- barva tmavě modrá bude určeno při realizaci stavby na KD

Komínové tělesa z cihelné vazby, s betonovou spádovanou komínovou halvicí

Veškeré klempířské prvky budou provedeny v totožném systémovém řešení jako hlavní střšní krytina, včetně barevného odstínu např. modrá

$\pm 0,000$ = úroveň stávající podlahy 1.NF

01

Vypracoval :	Projektant kancelář lay-out s.r.o., nám. Slobody 527/ 739 a Trinec mobil: +420 716 215 159 / cieta@lay-out.cz
Investor :	Město Trinec, Jablunovská 160, 709 01 Trinec
Místo stavby :	Obec Trinec, K ul. Konecká, parc.č. 850, 703 A/2.
Název stavby :	
<p>Změna zastřešení obytného domu č.p. 418 v Trinci – Konecká</p>	
Vykres :	POHLEDY – Návěh
	
Datum vypracování :	09 / 2017
Stupeň dokumentace :	DPS
Císlo zakázky :	L2017 - 74
Měřítko :	1:100
Císlo vykresu :	D.09